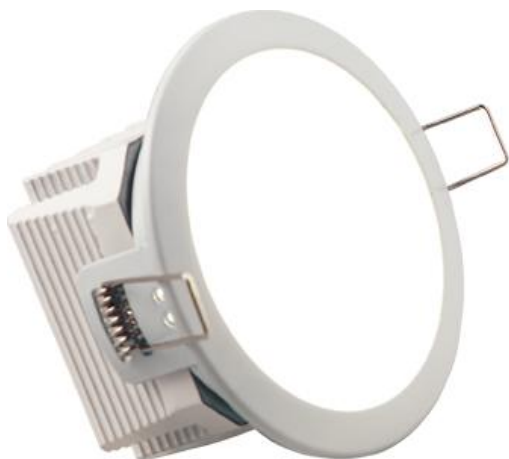


## Светодиодный светильник ТИС-14



**Производитель:** Группа компаний «Светлана-Оптоэлектроника», Россия.

**Гарантия:** 7 лет.

**Потребляет:** 16 Вт

**Область применения:** Предназначен для организации общего и местного освещения административных и общественных зданий.

**Крепления:** Встраивается в подвесные потолки и в гипсокартонные конструкции. Посадочное место  $\varnothing 90$  мм.

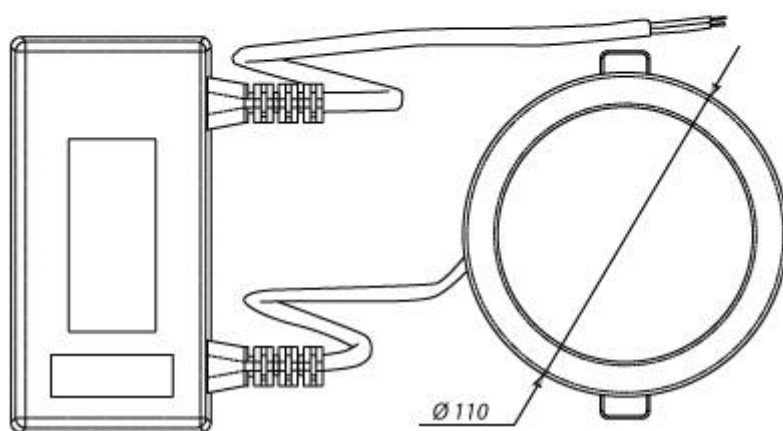
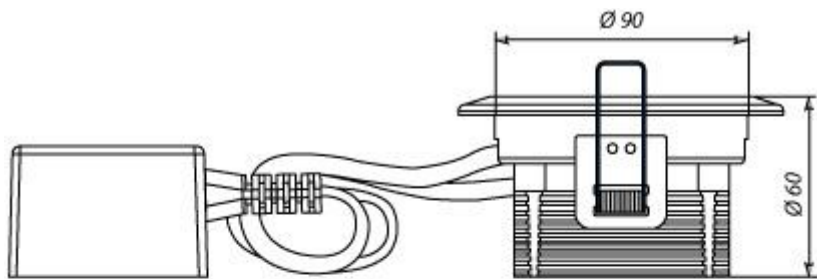
**Аналоги:** Встраиваемые светильники с лампой накаливания от 60 до 100 Вт. Светодиодный светильник iSmall 1200.

**Светильник может быть выполнен с функцией диммирования (модификация ТИС-14 (IR)).**

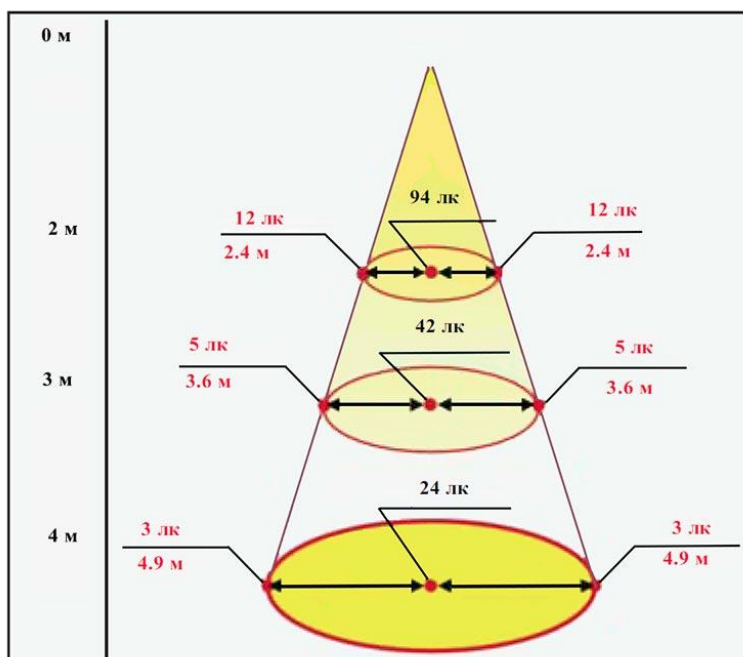


## Технические характеристики

Модификация светильника	ТИС-14
Номинальный световой поток, лм	950
Потребляемая мощность, Вт	16
Тип КСС по ГОСТ Р 54350-2011	Д
Класс светораспределения по ГОСТ Р 54350-2011	П
Коррелированная цветовая температура, К	2900÷3200, 3700÷4300
Индекс цветопередачи	75
Коэффициент пульсации светового потока, %	5
Величина условного защитного угла, °	90
Номинальное напряжение питания переменного тока (АС) / 50 Гц, В	220
Допустимый диапазон напряжения питания постоянного тока (DC), В	110 ÷ 260
Допустимый диапазон напряжения питания переменного тока (АС) / 50 Гц, В	110 ÷ 264
Диапазон рабочих температур, °С	+1 ÷ +35
Возможность применения в пожароопасных зонах	нет
Климатическое исполнение по ГОСТ 15150-69	УХЛ4
Условия хранения по ГОСТ 15150-69	1
Условия транспортирования по ГОСТ 23216-78	Л
Степень защиты от внешних воздействий по ГОСТ 14254-96	IP20
Класс защиты от поражения электрическим током по ГОСТ Р МЭК 60598-1-2011	II
Габаритные размеры, мм	Ø110x60 (оптический блок) 205x70x55 (для блока питания)
Присоединительные размеры, мм	Ø90
Тип монтажа	встраиваемый
Масса, кг, не более	0,7 (с блоком питания)
Гарантийный срок хранения, лет	10
Гарантийный срок эксплуатации, лет	7

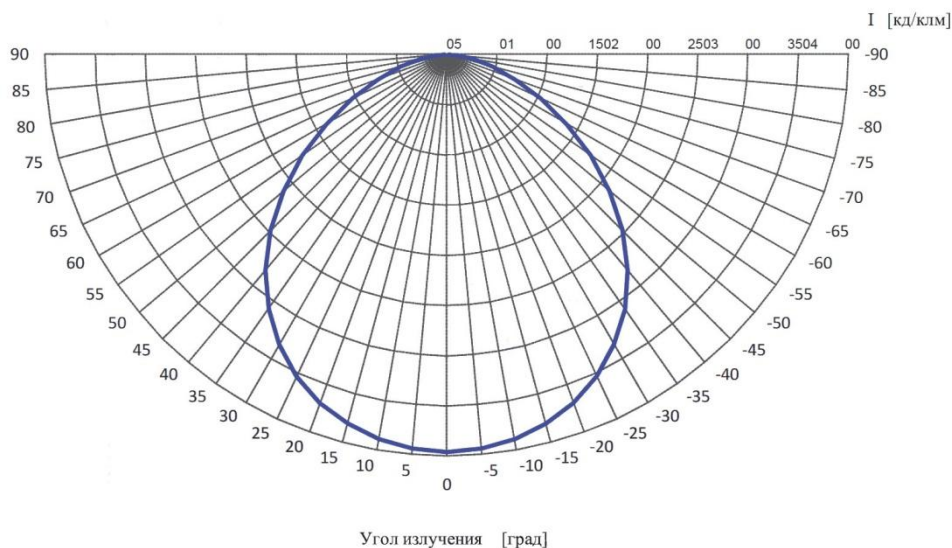
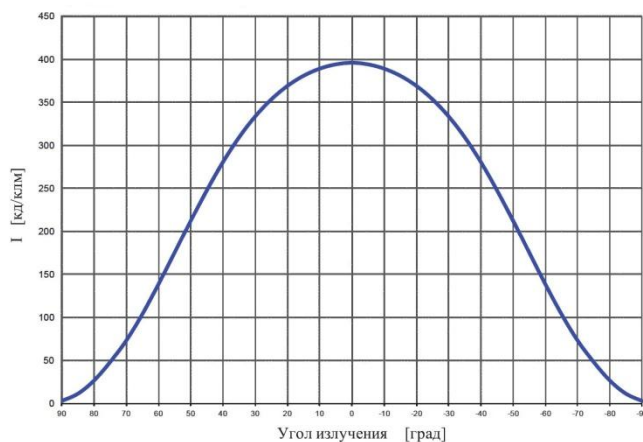


### Световые конические пучки






## Кривые силы света



## Установка и монтаж светильника

1. Перед установкой светильника необходимо удалить с рассеивателя защитную пленку.
2. На поверхности, предназначенной под установку светильника, вырезать круглое отверстие  $\varnothing 90$  мм.
3. Осуществить электрический монтаж проводов светильника с электрическими проводами подводящей сети с соблюдением полярности: коричневый провод-L, синий-N. Подключение светильника к электрической сети выполнять монтажными кабелями сечением не менее 0,5 мм<sup>2</sup> с помощью нажимных соединительных клемм.

- 
4. Завести блок питания через проделанное отверстие и положить сверху на горизонтальную поверхность монтажа (желательно алюминиевой поверхностью вверх). Не допускать размещения, при котором блок питания будет висеть!
  5. Установить светильник в отверстие, предварительно отогнув до упора пружинные фиксаторы.
  6. Для подключения к питающей сети светильник снабжен 2-х жильным проводом длиной 0,3м и сечением 2x0,5 мм<sup>2</sup>.
  7. Светильник не требует обслуживания в течение всего срока службы. В случае необходимости, поверхность рассеивателя протирать мягкой тканью.

## Комплект поставки

Наименование	Количество, шт.
Светильник	1
Клеммы нажимные соединительные WAGO	2
Руководство по эксплуатации	1