

Светодиодный светильник ТИС-1



Производитель: Группа компаний «Светлана-Оптоэлектроника», Россия.

Гарантия: 7 лет.

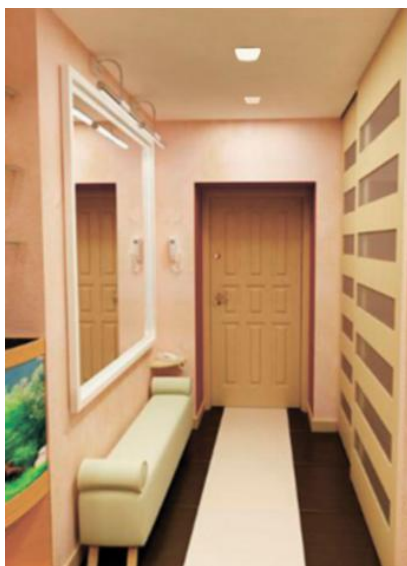
Потребляет: 14 Вт.

Область применения: Для общего освещения мест общего пользования. Используется для освещения административных, общественных и жилых зданий (лестничные площадки, коридоры).

Крепления: Потолочный / настенный монтаж на ровные бетонные, кирпичные или металлические поверхности.

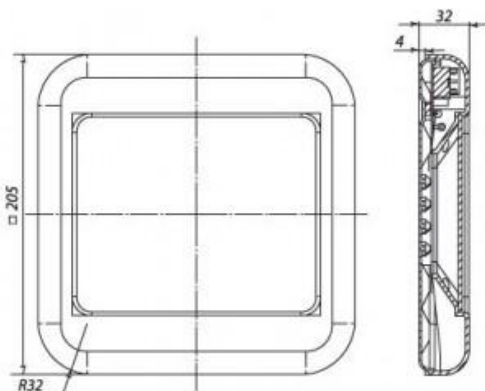
Аналоги: Светильники с лампами накаливания типа НСП, НПП, НПО мощностью от 60 до 100 Вт.

Дополнительная информация: Теплый / нейтральный белый свет. Эргономичный дизайн. Нет стекла, бьющихся элементов, ударопрочный корпус. Имеет различный способ монтажа: потолочный, настенный монтаж на ровные бетонные, кирпичные или металлические поверхности.

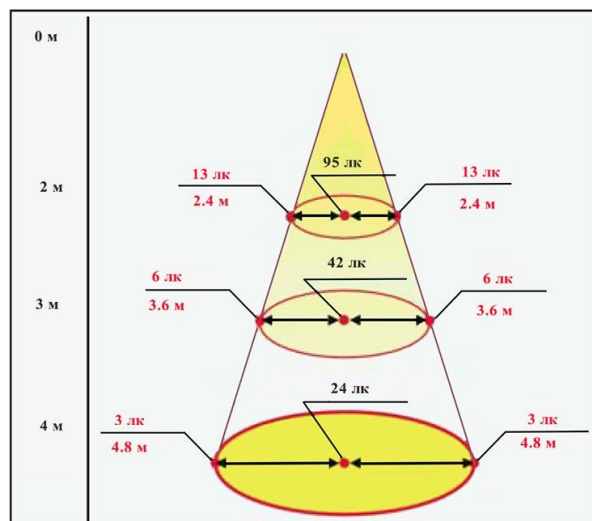


Технические характеристики

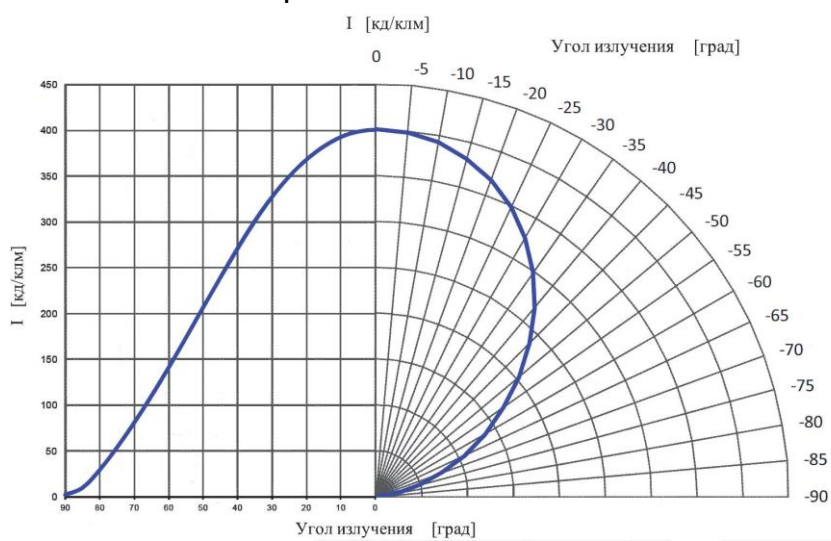
Параметр	ТИС-1-М-БП-12-950
Световой поток, лм	950
Потребляемая мощность, Вт	14
Тип КСС по ГОСТ Р 54350-2011	Д
Класс светораспределения по ГОСТ Р 54350-2011	П
Коррелированная цветовая температура, К	2900÷3200, 3700÷4300
Индекс цветопередачи	75
Величина условного защитного угла, °	90
Номинальное напряжение питания переменного тока (АС) / 50 Гц, В	220
Допустимый диапазон напряжения питания постоянного тока (DC), В	198÷242
Диапазон рабочих температур, °С	+1 ÷ +35
Амплитуда импульса пускового тока, А	7
Длительность импульса пускового тока, мкс	400
Возможность применения в пожароопасных зонах	нет
Климатическое исполнение по ГОСТ 15150-69	УХЛ4
Условия хранения по ГОСТ 15150-69	1
Условия транспортирования по ГОСТ 23216-78	Л
Степень защиты от внешних воздействий по ГОСТ 14254-96	IP40
Класс защиты от поражения электрическим током по ГОСТ Р МЭК 60598-1-2011	II
Габаритные размеры, мм	210x210x35
Масса, кг, не более	0,4
Тип монтажа	накладной
Гарантийный срок хранения, лет	10
Гарантийный срок эксплуатации, лет	7



Световые конические пучки



Кривые силы света



8 (800) 200-42-30
 8 (812) 424-42-30
 info@svetlanaopt.ru
 www.svetlanaopt.ru



Установка и монтаж светильника

1. Светильник и комплект монтажных частей распаковать.
2. Разметить стену или потолок под крепежные отверстия светильника, произвести установку дюбелей нейлоновых NAT 6x30 (4 шт.).
3. Основание светильника закрепить при помощи саморезов 4,2x32 (3 шт.) через крепежные отверстия, расположенные по углам основания, за исключением отверстия, расположенного рядом с клеммной колодкой.
4. Электрическую коммутацию светильника вести при помощи провода сечением 2x0,75, 2x1 или 2x1,5 мм² (при использовании многожильного провода необходимо применять кабельные наконечники, не входящие в комплект поставки). Подвод кабеля питания осуществляется через отверстие в основании. Кабель монтируется в клеммную колодку с фиксацией винтами.
5. На кабель одеть держатель кабеля АСС-1,5. Зафиксировать держатель при помощи самореза 4,2x32 через крепежное отверстие рядом с клеммной колодкой.
6. На основание светильника установить корпус и зафиксировать четырьмя саморезами 3,5x6,5.
7. На корпус светильника установить рассеиватель путем защелкивания. В случае необходимости, демонтаж рассеивателя можно осуществить с помощью отвертки.

Комплект поставки

Наименование	Количество, ШТ.
Светильник	1
Комплект монтажных частей	
винт самонарезающий (саморез) 4,2x32	4
дюбель нейлоновый NAT 6x30	4
держатель кабеля АСС-1.5	1
пакет п/э 70x100 мм с защелкой	1
Руководство по эксплуатации	1