

Светодиодный светильник СУС-М-70



Производитель: Группа компаний «Светлана-Оптоэлектроника», Россия.

Гарантия: 7 лет.

Потребляет (в зависимости от модели): 55 Вт

Область применения: Консольный светильник для освещения улиц, дорог, площадей.

Крепления: Конструкцией светильника предусмотрена возможность его установки на штатные консоли стандартных опор (столбов).

Аналоги: Ламповый светильник типа ЖКУ-150, ЖКУ-250 (для дороги категории II).

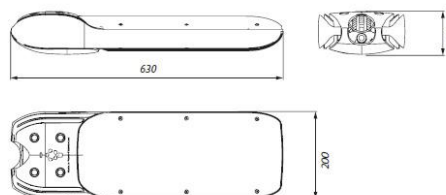
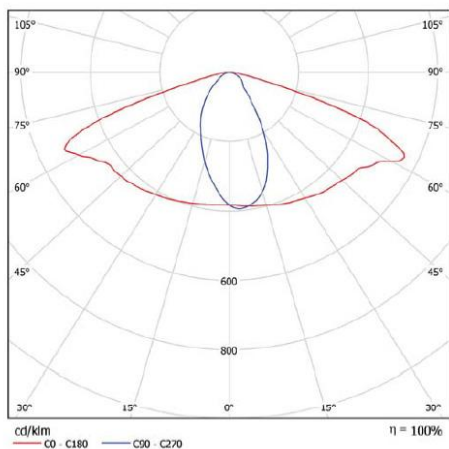
Модификация «А» - отличается только типом блока питания.



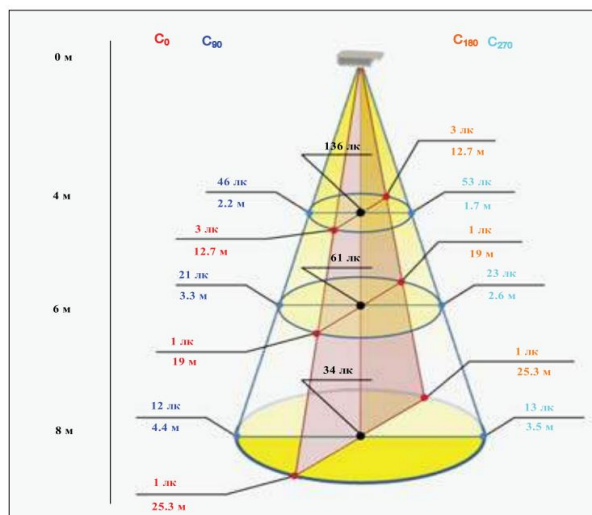
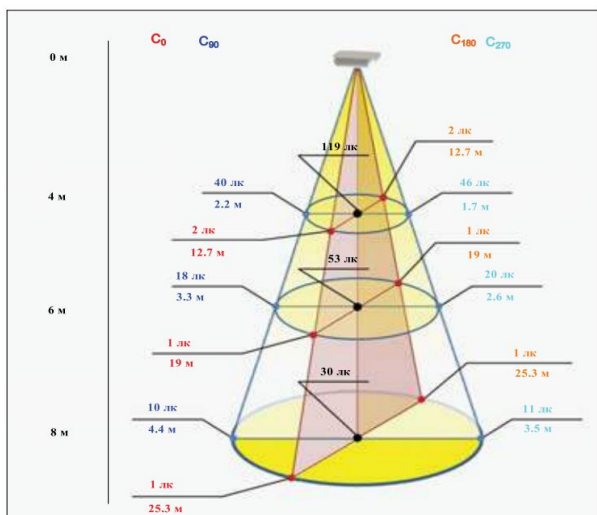
Технические характеристики

Наименование параметра	СУС-М-70(А)-4800	СУС-М-70(А)-5500
Номинальный световой поток, лм	4800	5500
Потребляемая электрическая мощность, Вт	55	
ТИП КСС ПО ГОСТ Р 54350-2011	Ш / К	
Класс светораспределелния по ГОСТ Р 54350-2011	П	
Коррелированная цветовая температура, К	2900÷3200, 3700÷4300	
Индекс цветопередачи	75	
Коэффициент пульсации светового потока, не более %	5	
Класс светораспределения в зоне слепимости	ограниченное	
Номинальное напряжение питания переменного тока (АС)/50 Гц, В	220	
Допустимый диапазон напряжения питания переменного тока (АС), В	110÷264	
Допустимый диапазон напряжения питания постоянного тока (DC), В	127÷370	
Коэффициент мощности	0,95	
Амплитуда импульса пускового тока, А	35	
Длительность импульса пускового тока, мкс	55	
Класс защиты от поражения электрическим током по ГОСТ Р МЭК 60598-1-2011	I	
Степень защиты от внешних воздействий по ГОСТ 14254-96	IP65	
Возможность применения в пожароопасных зонах	нет	
Климатическое исполнение	У1	
Диапазон рабочих температур, °С	-40÷+45	
Условия транспортирования по ГОСТ 23216-78	Л	
Условия хранения по ГОСТ 15150-69	1	
Габаритные размеры, мм	630x200x90	
Масса, кг	6,6	
Тип монтажа	консольный	
Гарантийный срок хранения, лет	10	
Гарантийный срок эксплуатации, лет	7	

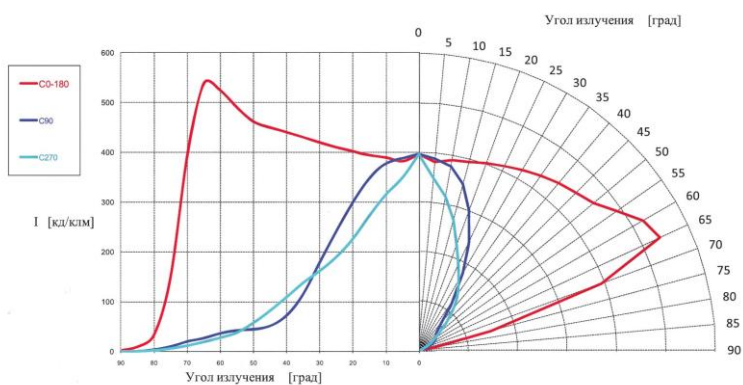
8 (800) 200-42-30
8 (812) 424-42-30
info@svetlanaopt.ru
www.svetlanaopt.ru



Световые конические пучки



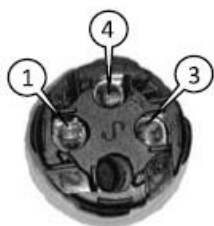
Кривые силы света



8 (800) 200-42-30
 8 (812) 424-42-30
 info@svetlanaopt.ru
 www.svetlanaopt.ru

Установка и монтаж светильника

1. Светильник распаковать.
2. Отвернуть сальник ответной части (розетки) разъема подключения питания, входящего в комплект светильника, и продеть через него подготовленный сетевой кабель.
3. Подключить провода сетевого кабеля к винтовым клеммам ответной части разъема питания.



ВНИМАНИЕ!

Провода подключать в соответствии с цифровой маркировкой контактов:

1 – фаза, 3 – нейтраль, 4 – заземление, либо в соответствии с символической маркировкой:

L – фаза, N – нейтраль, – заземление (в зависимости от варианта комплектации изделия).

4. Подключить разъем питания к светильнику и уложить его внутрь трубы консоли.
5. Установить светильник на консоль, отрегулировав, если необходимо, угол наклона светильника.
 - 5.1. Выбор угла наклона светильника производится с помощью отлитых на корпусе упорных ступеней устройства крепления светильника (4). Одна ступень соответствует дополнительному наклону $2,5^\circ$. На рис. 1 труба консоли (3) показана в основном положении, т. е. угол наклона светильника совпадает с углом наклона трубы консоли.
 - 5.2. При установке светильника для проверки угла наклона можно использовать контрольную площадку (8). Площадка будет горизонтальной при угле наклона светильника 15° к горизонту. Горизонтальность площадки проверять с помощью уровня.
 - 5.3. Закрепить светильник на консоли в требуемом положении, зажав хомут (6) с помощью болтов крепления хомута.
 - 5.4. Зафиксировать светильник стопорными винтами (7) во избежание проворота на трубе консоли.

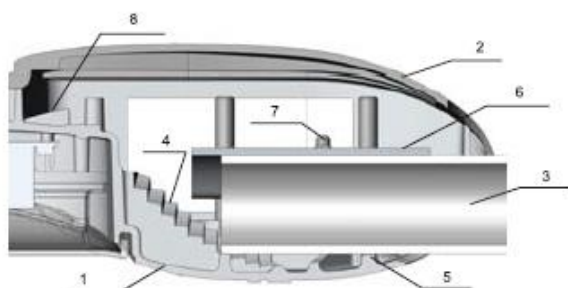


Рис. 1. Крепление светильника на консоль.

- 1 – корпус светильника
- 2 – верхняя крышка
- 3 – труба консоли
- 4 – ступени устройства крепления
- 5 – упорное ребро
- 6 – хомут
- 7 – стопорный винт
- 8 – контрольная площадка



Комплект поставки

Наименование	Количество, шт.
Светильник	1
Ответная часть разъема питания (розетка)	1
Упаковка	1
Руководство по эксплуатации	1