

Светодиодный светильник iProm



Производитель: Группа компаний «Светлана-Оптоэлектроника», Россия.

Гарантия: 3 года.

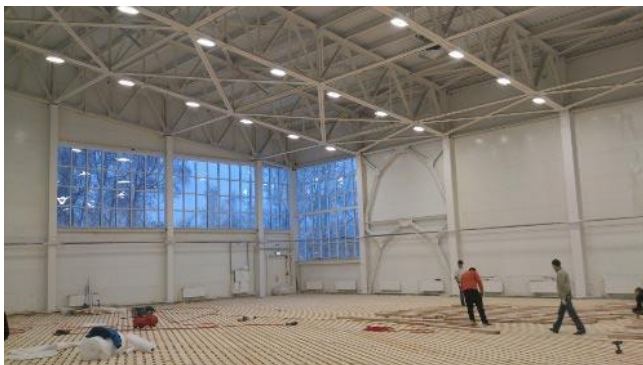
Потребляет: 65 Вт

Область применения: Предназначен для внутреннего и наружного освещения промышленных объектов.

Крепления: Светильник устанавливается на бетонные и оштукатуренные потолки.

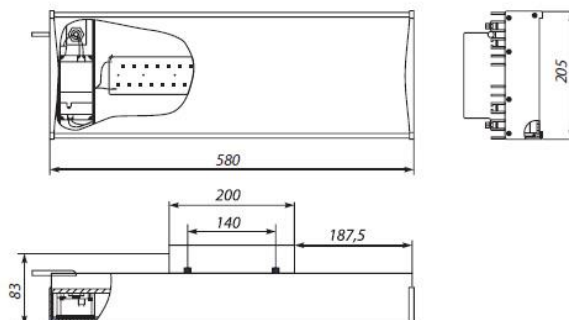
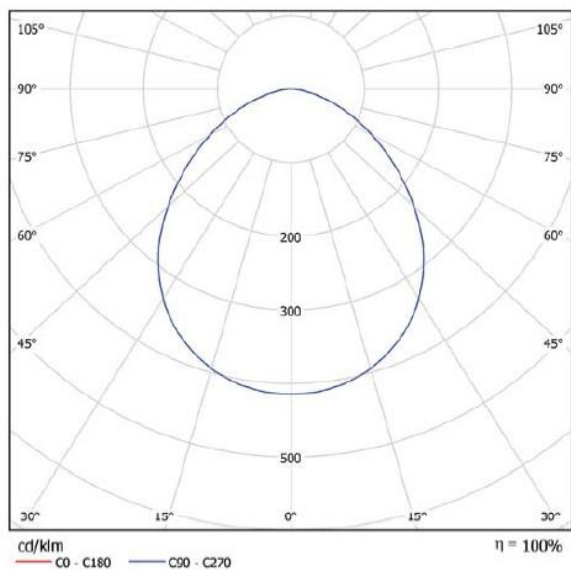
Аналоги: Ламповые светильники типа ЛСП, ЛПО 2х36, РСР-125

Дополнительная информация: Может быть выполнен в пожаробезопасном исполнении. (F)



Технические характеристики

Артикул	iProm 5600	iProm 6200
Аналог	ЛСП, СПО 2x36, РСР-125	
Суммарный поток светодиодов, лм	5600	6200
Световой поток светильника, лм	4500	5000
Тип КСС по ГОСТ 17677	Д	
Класс светораспределения	П	
Цветовая температура, К	2900÷4300	
Световая отдача светодиодов, лм/Вт	86,2	95,4
Климатическое исполнение	У2	
Температура эксплуатации, °С	-30 ÷ +40	
Напряжение питания, В	110 ÷ 264	
Мощность, Вт	65	
Коэффициент мощности	0,9	
Допустимый диапазон напряжения питания постоянного тока, В	110 ÷ 260	
Условия хранения по ГОСТ 15150-69	1	
Условия транспортирования по ГОСТ 23216-78	Л	
Степень защиты	IP54	
Класс защиты от поражения электрическим током	I	
Габариты (оптический блок), мм / Вес, кг	580x205x83 / 5,5	
Материал корпуса / рассеивателя	пластмасса и алюминий / пластик	
Монтаж	Настенный, потолочный, подвесной на консоль	
Гарантия, лет	3	



Установка и монтаж светильника

1. Ослабить винты крепления кронштейна и снять кронштейн со светильника.
2. Закрепить кронштейн на монтажной поверхности, используя входящие в комплект саморезы и дюбели.
3. Закрепить светильник на кронштейне в порядке, обратном снятию, после чего затянуть винты крепления кронштейна к светильнику.
4. Электрическую коммутацию светильника вести при помощи клеммной коробки с IP54 (в состав изделия не входит), которую рекомендуется устанавливать на потолке. Коммутацию следует проводить согласно маркировке кабелей питания светильника: синий про- вод – нейтраль, коричневый – фаза, желто-зеленый – заземление.
5. Светильник не требует обслуживания в течение все- го срока службы. В случае необходимости, поверх- ность рассеивателя (защитного стекла) протирать мягкой тканью.



Комплект поставки

Наименование	Количество, ШТ.
Светильник iProm с потолочным кронштейном	1
Руководство по эксплуатации	1
Комплект монтажных частей (4 самореза 4,8x45, 4 дюбеля нейлоновых SX8)	1 комплект

Наименование	Количество, ШТ.
Светильник iProm	1
Руководство по эксплуатации	1
Хомут трубный (посадочный диаметр 48 мм)	2
Комплект монтажных частей (установлен на хомуты)	1 комплект