

Уличное освещение

Partner for Contact:
Order No.:
Company:
Customer No.:

Дата: 17.04.2014
Оператор:

Оператор
Телефон
Факс
Электронная почта

Оглавление

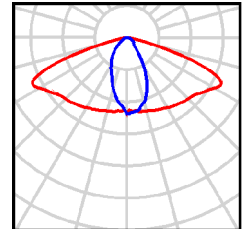
| | |
|----------------------------------|---|
| Уличное освещение | |
| Титульный лист проекта | 1 |
| Оглавление | 2 |
| Уличное освещение | |
| Ведомость светильников | 3 |
| Светильники (план расположения) | 4 |
| 3D - визуализация | 5 |
| Фиктивные цвета - визуализация | 6 |
| Наружные поверхности | |
| Расчетные поверхности 1 | |
| Изолинии (E, вертикальн.) | 7 |
| График значений (E, вертикальн.) | 8 |

Оператор
Телефон
Факс
Электронная почта

Уличное освещение / Ведомость светильников

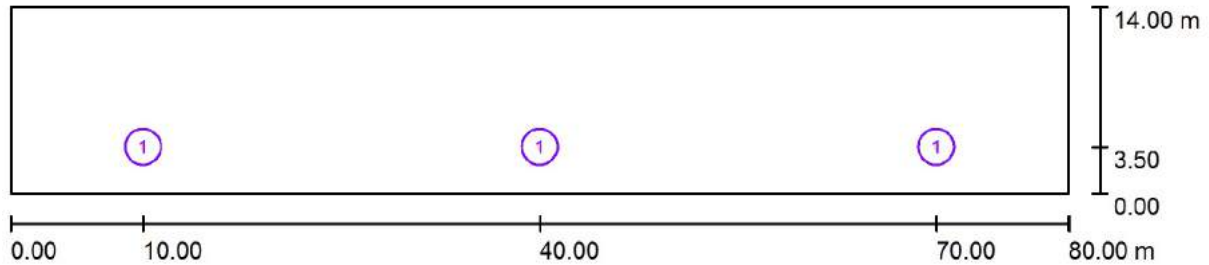
3 Шт. ОАО «Светлана-Лед». iStreet-6000 (v.1.0).
Светильник уличный светодиодный
№ изделия: iStreet-6000 (v.1.0).
Световой поток (Светильник): 6000 lm
Световой поток (Лампы): 5000 lm
Мощность светильников: 60.0 W
Классификация светильников по CIE: 100
CIE Flux Code: 48 80 98 100 120
Комплектация: 1 x По определению
пользователя (Поправочный коэффициент
1.000).

Изображение
светильников дается в
фирменном каталоге.



Оператор
Телефон
Факс
Электронная почта

Уличное освещение / Светильники (план расположения)



Масштаб 1 : 572

Ведомость светильников

| № | Шт. | Обозначение |
|---|-----|---|
| 1 | 3 | ОАО «Светлана-Лед». iStreet-6000 (v.1.0). Светильник уличный светодиодный |

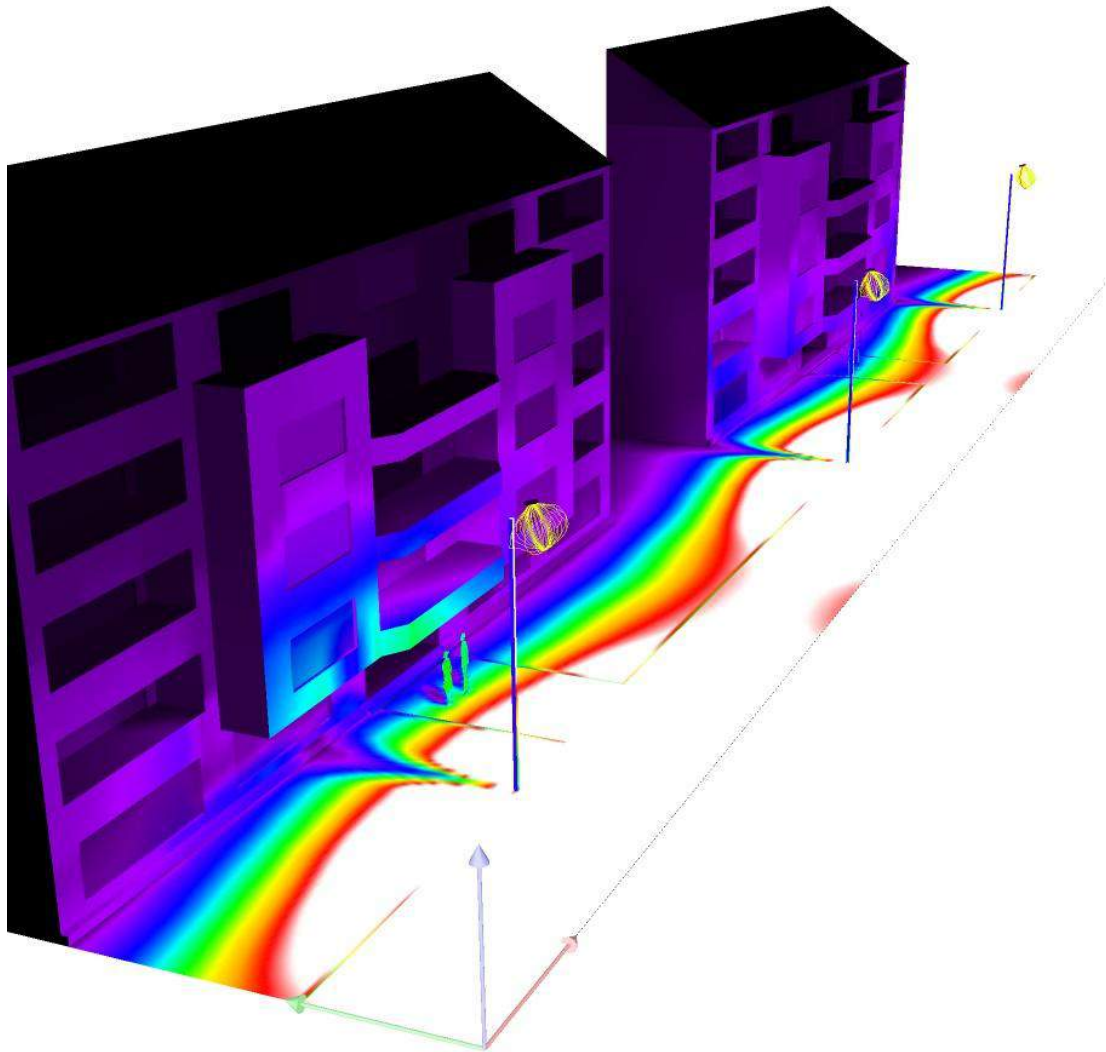
Оператор
Телефон
Факс
Электронная почта

Уличное освещение / 3D - визуализация



Оператор
Телефон
Факс
Электронная почта

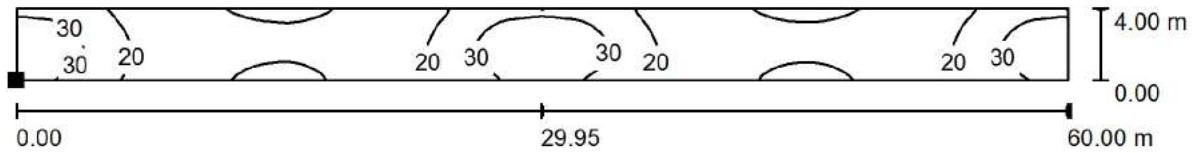
Уличное освещение / Фиктивные цвета - визуализация



lx

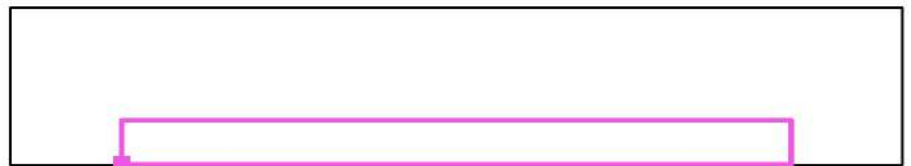
Оператор
Телефон
Факс
Электронная почта

Уличное освещение / Расчетные поверхности 1 / Изолинии (E, вертикальн.)



Значения в Lux, Масштаб 1 : 429

Расположение поверхности
снаружи:
Выделенная точка:
(10.000 m, 0.000 m, 0.050 m)

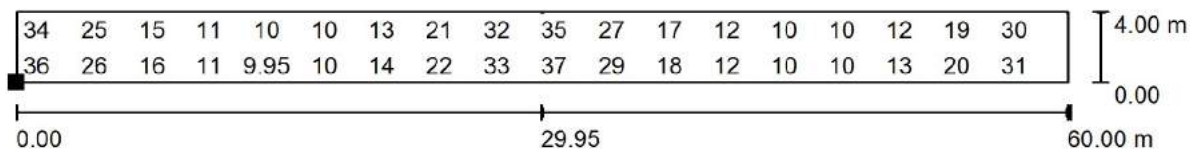


Растр: 128 x 32 Точки

| E_{cp} [lx] | E_{min} [lx] | E_{max} [lx] | E_{min} / E_{cp} | E_{min} / E_{max} |
|---------------|----------------|----------------|--------------------|---------------------|
| 20 | 9.34 | 40 | 0.479 | 0.235 |

Оператор
 Телефон
 Факс
 Электронная почта

Уличное освещение / Расчетные поверхности 1 / График значений (E, вертикальн.)



Значения в Lux, Масштаб 1 : 429

Не все расчетные данные могут быть представлены.

Расположение поверхности
 снаружи:
 Выделенная точка:
 (10.000 m, 0.000 m, 0.050 m)



Растр: 128 x 32 Точки

E_{cp} [lx]
 20

E_{min} [lx]
 9.34

E_{max} [lx]
 40

E_{min} / E_{cp}
 0.479

E_{min} / E_{max}
 0.235