

Рембоксы

Partner for Contact:
Order No.:
Company:
Customer No.:

Дата: 05.03.2014
Оператор:

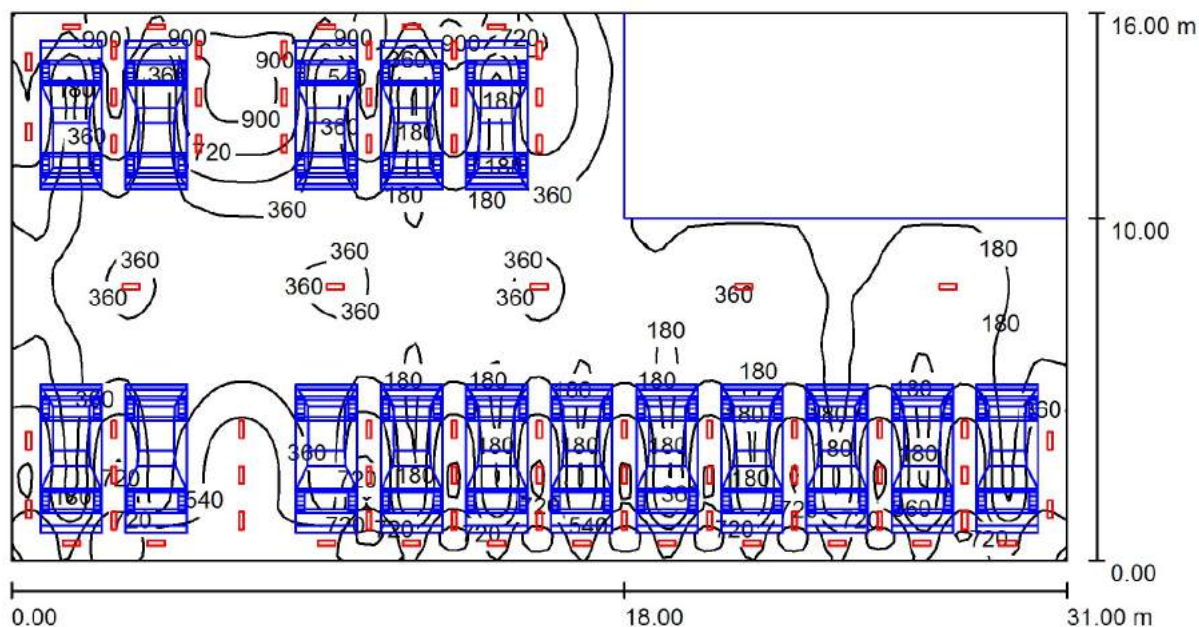
Оператор
Телефон
Факс
Электронная почта

Оглавление

Рембоксы	
Титульный лист проекта	1
Оглавление	2
Рембоксы	
Резюме	3
3D - визуализация	4
Фиктивные цвета - визуализация	5
Поверхности в помещении	
Расчетные поверхности 1	
Изолинии (E, вертикальн.)	6
График значений (E, вертикальн.)	7

Оператор
Телефон
Факс
Электронная почта

Рембоксы / Резюме



Высота помещения: 6.000 m, Монтажная высота: 3.500 m,
Коэффициент эксплуатации: 1.00

Значения в Lux, Масштаб 1:222

Поверхность	ρ [%]	E_{cp} [lx]	E_{min} [lx]	E_{max} [lx]	E_{min} / E_{cp}
Рабочая плоскость	/	416	98	997	0.234
Полы	30	332	4.99	821	0.015
Потолок	70	120	3.98	219	0.033
Стенки (4)	50	252	5.14	2567	/

Рабочая плоскость:

Высота: 0.850 m
Растр: 128 x 64 Точки
Краевая зона: 0.000 m

Ведомость светильников

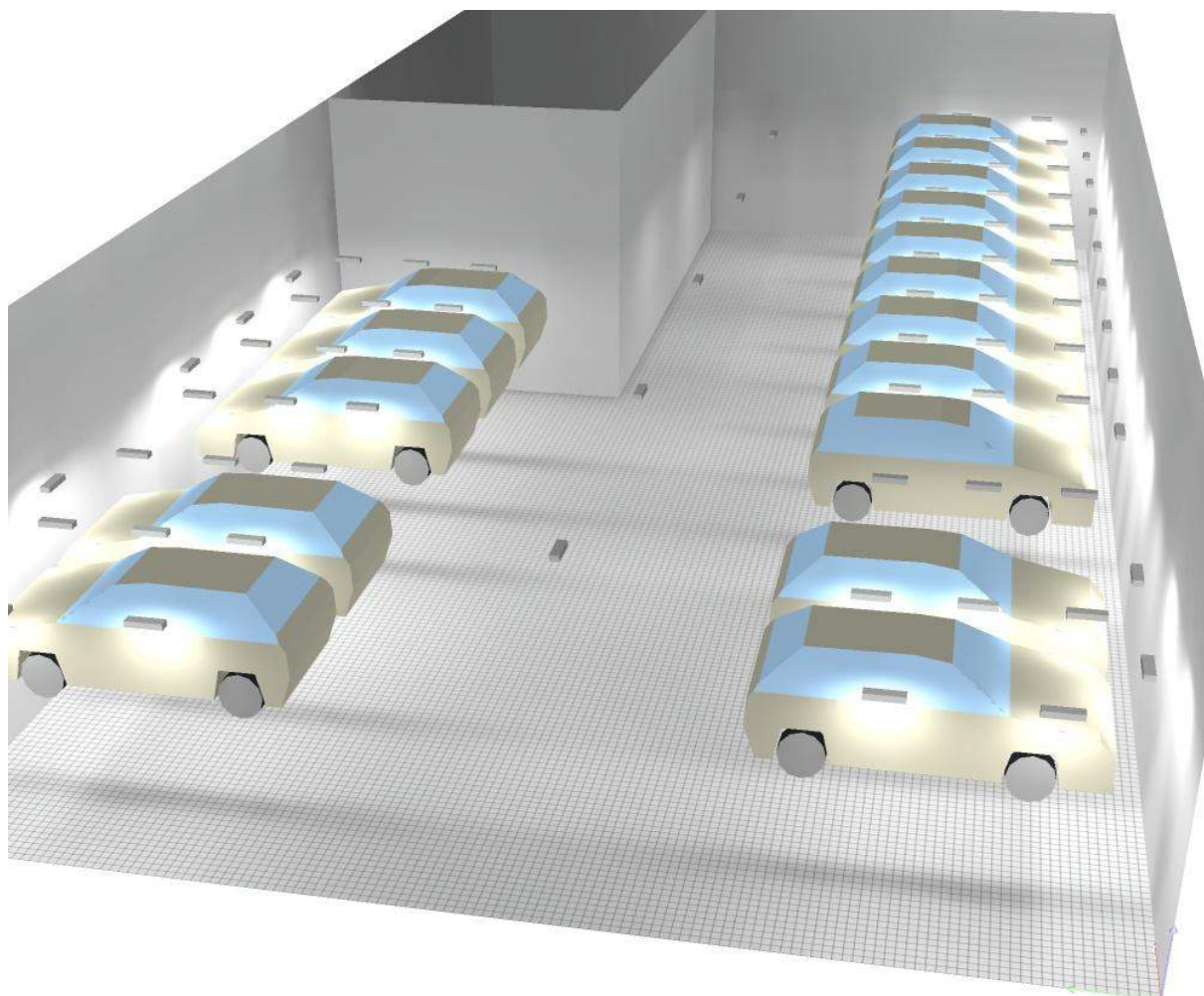
№	Шт.	Обозначение (Поправочный коэффициент)	Φ (Светильник) [lm]	Φ (Лампы) [lm]	P [W]
1	75	ОАО "Светлана-ЛЕД". iLong\S-5500 (v.1.0). Светильник светодиодный. (1.000)	4500	4500	55.0

Всего: 337488 Всего: 337500 4125.0

Удельная подсоединенная мощность: $8.32 \text{ W/m}^2 = 2.00 \text{ W/m}^2/100 \text{ lx}$ (Поверхность основания: 496.00 m^2)

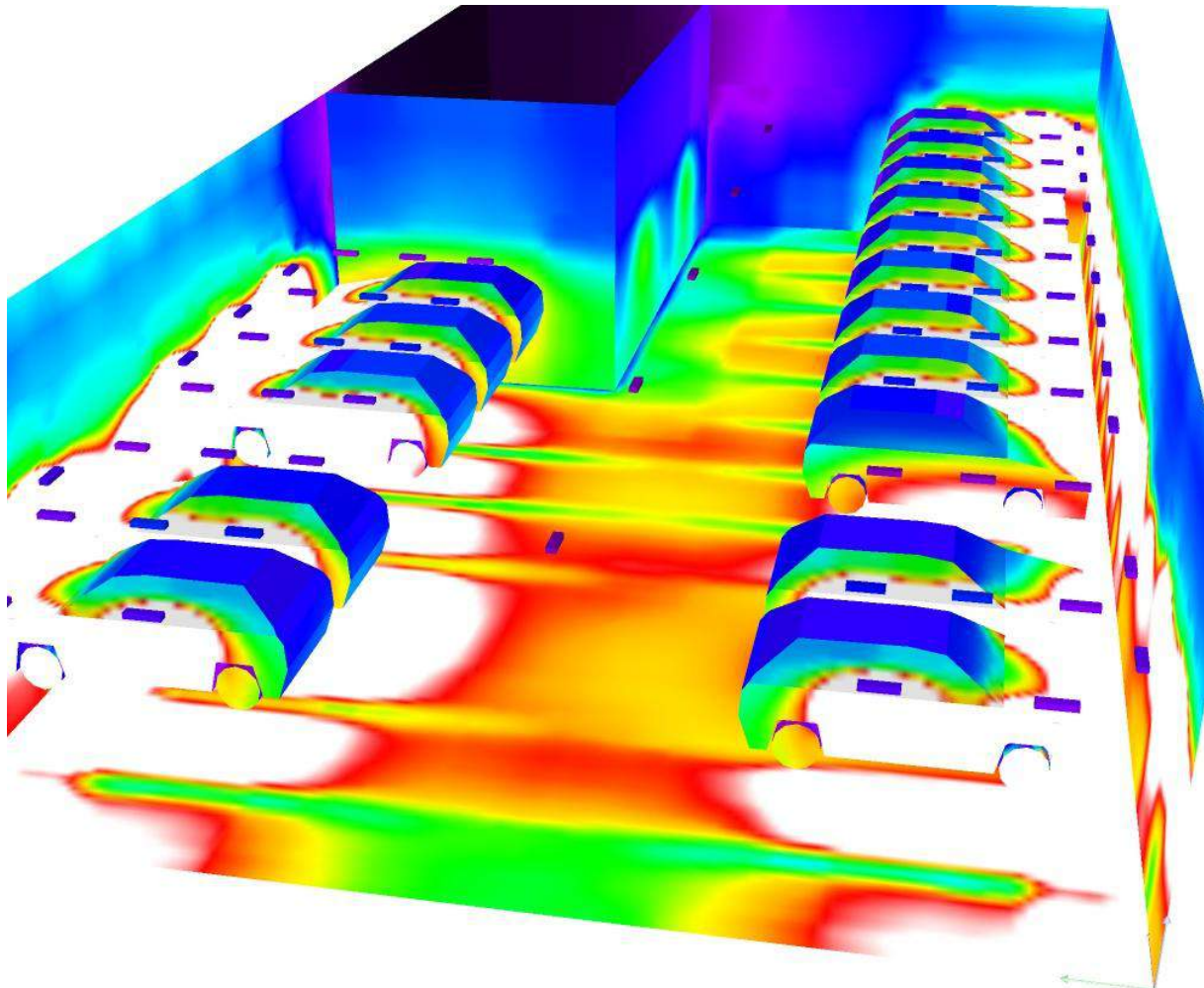
Оператор
Телефон
Факс
Электронная почта

Рембоксы / 3D - визуализация



Оператор
Телефон
Факс
Электронная почта

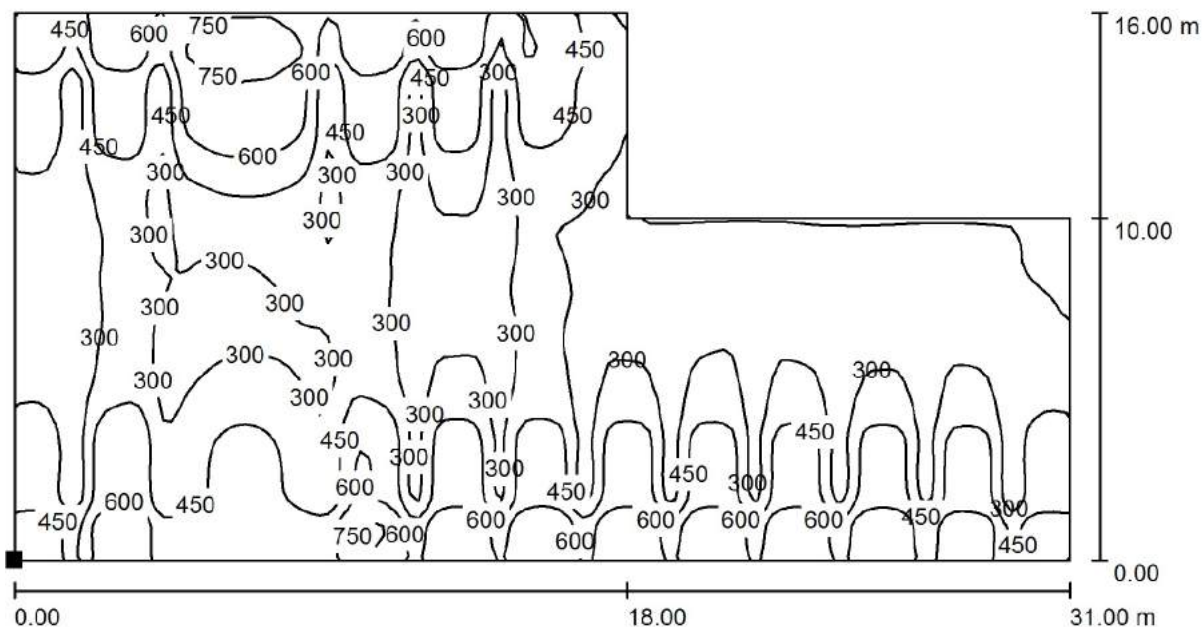
Рембоксы / Фиктивные цвета - визуализация



0 50 100 150 200 250 300 350 400 lx

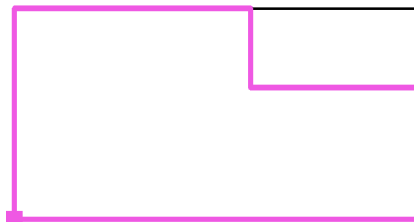
Оператор
Телефон
Факс
Электронная почта

Рембоксы / Расчетные поверхности 1 / Изолинии (E, вертикальн.)



Значения в Lux, Масштаб 1 : 222

Расположение поверхности в помещении:
Выделенная точка:
(0.000 m, 0.000 m, 0.050 m)



Растр: 128 x 64 Точки

E_{cp} [lx]
393

E_{min} [lx]
104

E_{max} [lx]
820

E_{min} / E_{cp}
0.265

E_{min} / E_{max}
0.127

