

Промышленный цех

Partner for Contact:
Order No.:
Company:
Customer No.:

Дата: 20.10.2014
Оператор:



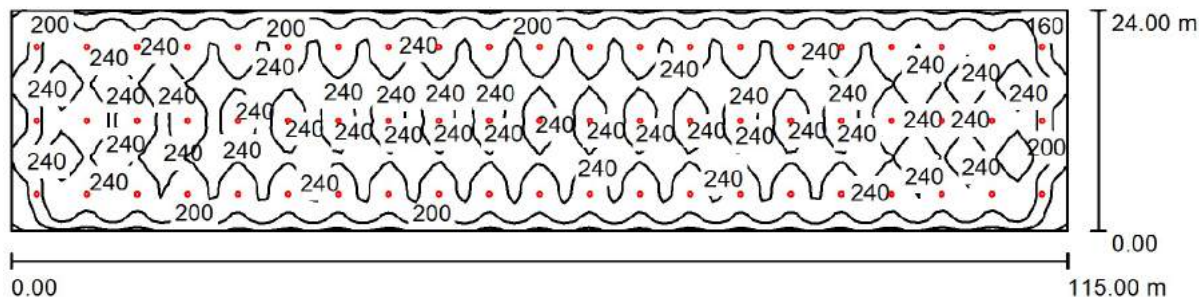
Оператор
Телефон
Факс
Электронная почта

Оглавление

Промышленный цех	
Титульный лист проекта	1
Оглавление	2
Промышленный цех	
Резюме	3
Ведомость светильников	4
Светильники (план расположения)	5
3D - визуализация	6
Фиктивные цвета - визуализация	7
Поверхности в помещении	
Расчетные поверхности 1	
Изолинии (Е, вертикальн.)	8

Оператор
Телефон
Факс
Электронная почта

Промышленный цех / Резюме



Высота помещения: 10.000 m, Монтажная высота: 10.000 m, Коэффициент эксплуатации: 0.90

Значения в Лух, Масштаб 1:823

Поверхность	ρ [%]	E_{cp} [lx]	E_{min} [lx]	E_{max} [lx]	E_{min} / E_{cp}
Рабочая плоскость	/	226	116	272	0.513
Полы	30	223	120	277	0.538
Потолок	70	54	34	62	0.626
Стенки (4)	50	66	35	151	/

Рабочая плоскость:

Высота: 0.850 m
Растр: 128 x 64 Точки
Краевая зона: 0.000 m

Ведомость светильников

№	Шт.	Обозначение (Поправочный коэффициент)	Φ (Светильник) [lm]	Φ (Лампы) [lm]	P [W]
1	63	ЗАО «Светлана-Оптоэлектроника». iBay12200 (v.1.0). Светильник светодиодный. (1.000)	10000	10000	125.0
			Всего: 629989	Всего: 630000	7875.0

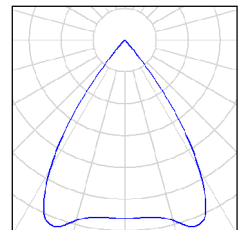
Удельная подсоединенная мощность: $2.85 \text{ W/m}^2 = 1.26 \text{ W/m}^2/100 \text{ lx}$ (Поверхность основания: 2760.00 m^2)

Оператор
Телефон
Факс
Электронная почта

Промышленный цех / Ведомость светильников

63 Шт. ЗАО «Светлана-Оптоэлектроника». iBay\12200 (v.1.0). Светильник светодиодный.
№ изделия: iBay\12200 (v.1.0).
Световой поток (Светильник): 10000 lm
Световой поток (Лампы): 10000 lm
Мощность светильников: 125.0 W
Классификация светильников по CIE: 100
CIE Flux Code: 100 100 100 100 102
Комплектация: 1 x По определению пользователя (Поправочный коэффициент 1.000).

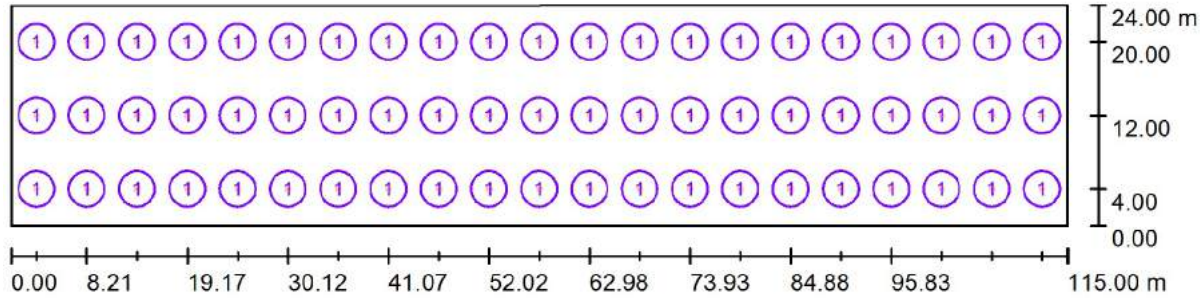
Изображение светильников дается в фирменном каталоге.





Оператор
Телефон
Факс
Электронная почта

Промышленный цех / Светильники (план расположения)



Масштаб 1 : 823

Ведомость светильников

№	Шт.	Обозначение
1	63	ЗАО «Светлана-Оптоэлектроника». iBay\12200 (v.1.0). Светильник светодиодный.



Оператор
Телефон
Факс
Электронная почта

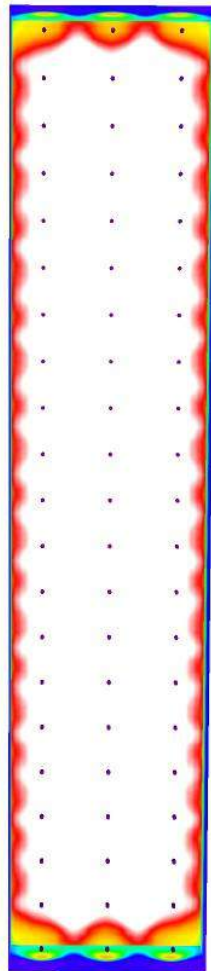
Промышленный цех / 3D - визуализация





Оператор
Телефон
Факс
Электронная почта

Промышленный цех / Фиктивные цвета - визуализация

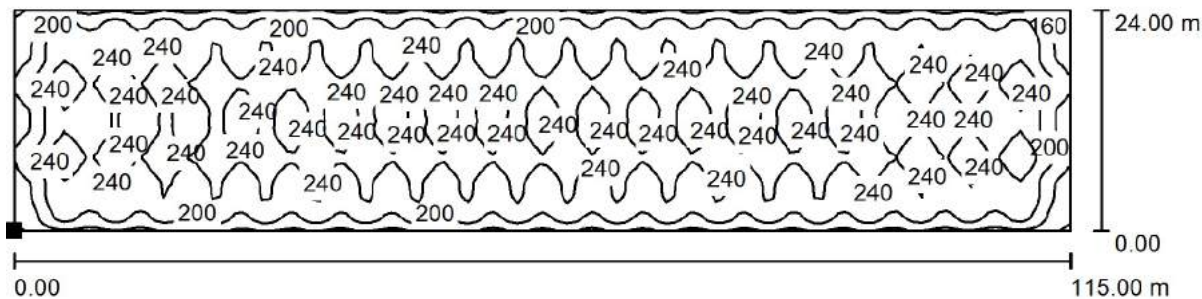


0 25 50 75 100 125 150 175 200

lx

Оператор
Телефон
Факс
Электронная почта

Промышленный цех / Расчетные поверхности 1 / Изолинии (E, вертикальн.)



Значения в Lux, Масштаб 1 : 823

Расположение поверхности в помещении:
Выделенная точка:
(0.000 m, 0.000 m, 0.850 m)



Растр: 128 x 64 Точки

E_{cp} [lx]
226

E_{min} [lx]
116

E_{max} [lx]
272

E_{min} / E_{cp}
0.513

E_{min} / E_{max}
0.427